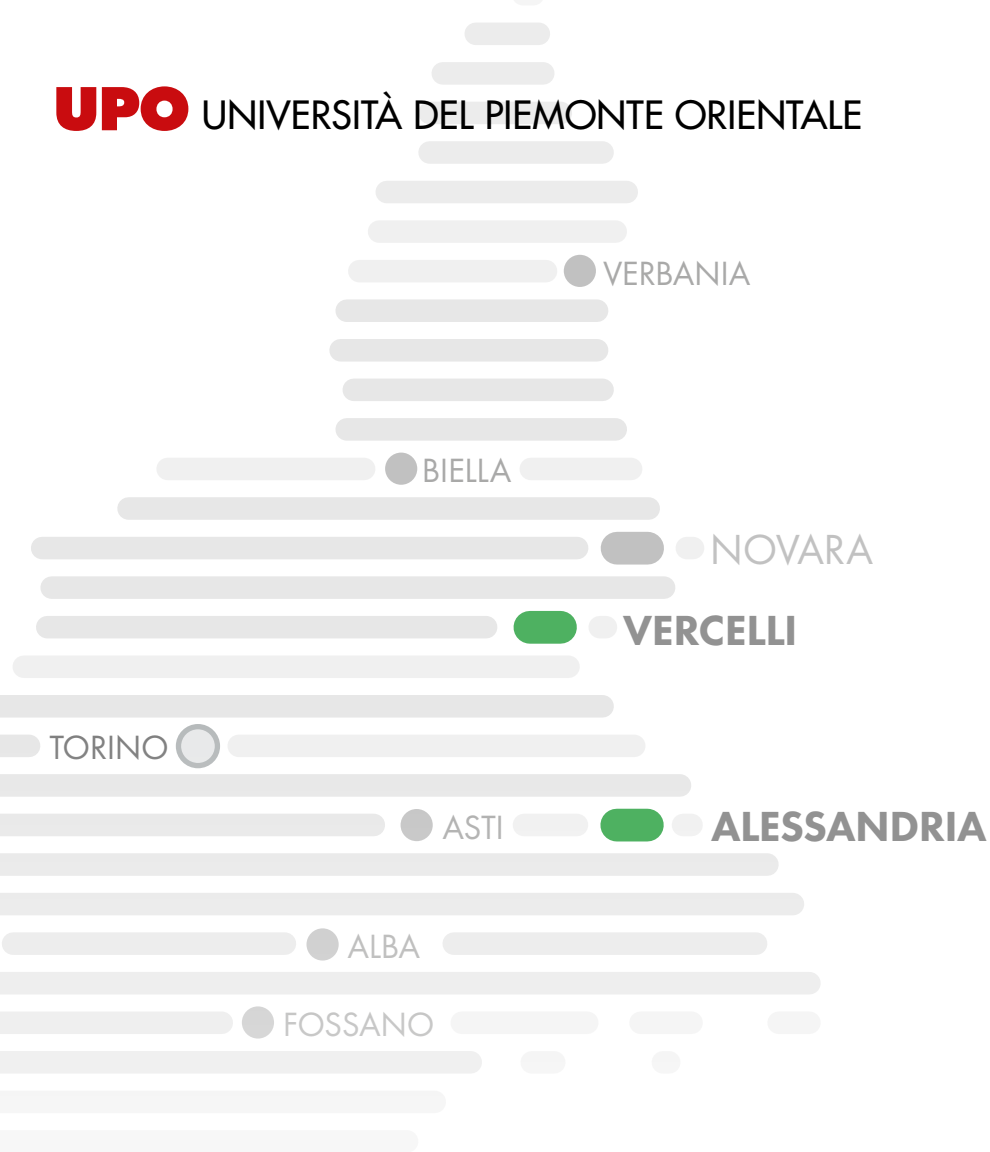


UPO UNIVERSITÀ DEL PIEMONTE ORIENTALE



CORSO DI **LAUREA MAGISTRALE IN**

INTELLIGENZA ARTIFICIALE E

INNOVAZIONE DIGITALE



Foto Salvatore Panarello

INTELLIGENZA ARTIFICIALE E INNOVAZIONE DIGITALE

CORSO DI LAUREA MAGISTRALE

Il corso di laurea magistrale in Intelligenza Artificiale e Innovazione Digitale ti offre un percorso all'avanguardia, che vede coinvolti nell'insegnamento importanti enti e aziende locali, nazionali e internazionali.

Il piano didattico ti propone **differenti curricula: ciascuno forma figure professionali altamente specializzate**, innovative e molto richieste dal mercato del lavoro.

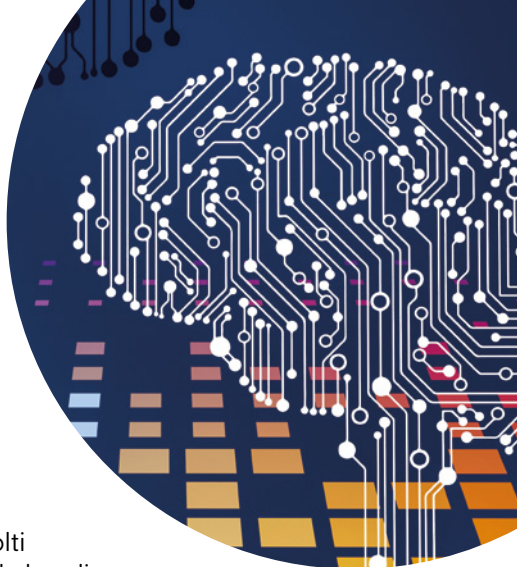
Le ottime prospettive occupazionali per studentesse e studenti con questo bagaglio di conoscenze aprono la strada a carriere brillanti e, in alcuni casi, a ruoli di altissimo profilo.

Le/i docenti del corso di studi sono esperte/i riconosciute/i a livello internazionale nella ricerca nell'ambito dell'IA e delle sue applicazioni. Farai un'esperienza culturale caratterizzata da

- **forte interdisciplinarietà**, che deriva dalla collaborazione di quattro dipartimenti;
- **stretti contatti con aziende**, tra cui importanti multinazionali;
- **alto livello di innovazione**.

Il corso si tiene ad **Alessandria** e **Vercelli**.

L'ammissione è ad **accesso libero**, con diploma di laurea triennale o diploma equipollente e almeno **12 CFU in ambito informatico** (INF/01, ING-INF/05), **6 CFU in ambito matematico** (MAT/01, MAT/02, MAT/03, MAT/05, SECS-S06) e **6 CFU in ambito statistico** (MAT/06, SECS-S/01).



IL PIANO DIDATTICO

Curriculum tecnologico-informatico

PRIMO ANNO	SSD	CFU*
PRIMO SEMESTRE - CORSI EROGATI A VERCELLI		
Intelligenza artificiale e supporto alle decisioni	INF/01	9
Basi di dati per business intelligence	INF/01	9
<i>Scegli un insegnamento tra</i>		
Diritto e società digitale	IUS/09	6
Filosofia della scienza	M-FIL/02	6
<i>Scegli un insegnamento tra</i>		
Sistema impresa	SECS-P/07	6
Statistica computazionale	SECS-S/01	6
SECONDO SEMESTRE- CORSI EROGATI AD ALESSANDRIA		
Rappresentazione della conoscenza e logica computazionale	INF/01	9
Apprendimento automatico e apprendimento profondo	INF/01	9
Sistemi distribuiti e big data	INF/01	12
Totale CFU I anno		60
SECONDO ANNO	SSD	CFU*
<i>Costruisci 24 CFU scegliendo tra questi insegnamenti</i>		
Scienza delle reti e information retrieval	INF/01	6
Supporto alla decisione clinica e bioinformatica	INF/01	9
Valutazione delle prestazioni e simulazione	INF/01	9
Calcolabilità e complessità	INF/01	6
Cybersecurity e informatica forense	INF/01	9

Costruisci 12 CFU scegliendo tra questi insegnamenti

Diritto e società digitale	IUS/09	6
Filosofia della scienza	M-FIL/02	6
Sistema impresa	SECS-P/07	6
Statistica computazionale	SECS-S/01	6

Completa il percorso di laurea magistrale con

Tirocinio		3
Ulteriori conoscenze linguistiche		3
Prova finale		18
Totale CFU II anno		60

Curriculum bio-medicale Polo didattico di Vercelli

PRIMO ANNO	SSD	CFU*
PRIMO SEMESTRE		
Intelligenza artificiale e supporto alle decisioni	INF/01	9
Basi di dati per business intelligence	INF/01	9
Scegli un insegnamento tra		
Diritto e società digitale	IUS/09	6
Filosofia della scienza	M-FIL/02	6
Scegli un insegnamento tra		
Sistema impresa	SECS-P/07	6
Statistica computazionale	SECS-S/01	6
SECONDO SEMESTRE		
Data mining per dati sperimentali	INF/01	9
Fondamenti di sistemi intelligenti	INF/01	9
Architetture computazionali, reti e sicurezza	INF/01	12
Totale CFU I anno		60

SECONDO ANNO	MODULO	SSD	CFU*
Biologia degli ambienti, effetti uomo/ambiente (3 moduli)	Applicazioni per la biodiversità	BIO/05	3
	Reti metaboliche	BIO/10	3
	Modelli microbiologici e genetici	BIO/19	3
Metodi biostatistici ed epidemiologici applicati alla clinica e alla sanità pubblica globale (3 moduli)	Biostatistica ed epidemiologia	MED/01	3
	Evidence based medicine e analisi delle decisioni cliniche	MED/42	3
	Scienze omiche molecolari	MED/03	3
Multi-omica applicata e strumentazione biomedicale (4 moduli)	Bioinformatica strutturale e modellistica molecolare	BIO/11	3
	Citomica	MED/04	3
	Radiomica	MED/36	3
	Bioinformatica delle reti neurali	BIO/09	3

Costruisci 12 CFU scegliendo tra questi insegnamenti

Diritto e società digitale		IUS/09	6
Filosofia della scienza		M-FIL/02	6
Sistema impresa		SECS-P/07	6
Statistica computazionale		SECS-S/01	6

Completa il percorso di laurea magistrale con

Tirocinio			3
Ulteriori conoscenze linguistiche			3
Prova finale			12
Totale CFU II anno			60

Curriculum economico-aziendale Polo didattico di Vercelli

PRIMO ANNO	SSD	CFU*	
PRIMO SEMESTRE			
Intelligenza artificiale e supporto alle decisioni	INF/01	9	
Basi di dati per business intelligence	INF/01	9	
<i>Scegli un insegnamento tra</i>			
Diritto e società digitale	IUS/09	6	
Filosofia della scienza	M-FIL/02	6	
<i>Scegli un insegnamento tra</i>			
Sistema impresa	SECS-P/07	6	
Statistica computazionale	SECS-S/01	6	
SECONDO SEMESTRE			
Data mining per dati sperimentali	INF/01	9	
Fondamenti di sistemi intelligenti	INF/01	9	
Architetture computazionali, reti e sicurezza	INF/01	12	
Totale CFU I anno		60	
SECONDO ANNO	MODULO	SSD	CFU*
Intelligenza artificiale e marketing (2 moduli)	Intelligenza artificiale e marketing modulo 1	SECS-S/01	5
	Intelligenza artificiale e marketing modulo 2	SECS-P/08	5
Intelligenza artificiale e strategia d'impresa (2 moduli)	Intelligenza artificiale e strategia d'impresa modulo 1	SECS-S/06	5
	Intelligenza artificiale e strategia d'impresa modulo 2	SECS-P/07	5

Intelligenza artificiale, fintech e finanza imprenditoriale (2 moduli)	Intelligenza artificiale, fintech e finanza imprenditoriale modulo 1	SECS-S/06	5
	Intelligenza artificiale, fintech e finanza imprenditoriale modulo 2	SECS-P/11	5

Costruisci 12 CFU scegliendo tra questi insegnamenti

Diritto e società digitale		IUS/09	6
Filosofia della scienza		M-FIL/02	6
Sistema impresa		SECS-P/07	6
Statistica computazionale		SECS-S/01	6

Completa il percorso di laurea magistrale con

Tirocinio			3
Ulteriori conoscenze linguistiche			3
Prova finale			12
Totale CFU II anno			60

Curriculum socio-giuridico-politico Polo didattico di Alessandria

PRIMO ANNO	SSD	CFU*
-------------------	------------	-------------

PRIMO SEMESTRE

Intelligenza artificiale e supporto alle decisioni	INF/01	9
Basi di dati per business intelligence	INF/01	9

Scegli un insegnamento tra

Diritto e società digitale	IUS/09	6
Filosofia della scienza	M-FIL/02	6

Scegli un insegnamento tra

Sistema impresa	SECS-P/07	6
Statistica computazionale	SECS-S/01	6

SECONDO SEMESTRE

Data mining per dati sperimentali	INF/01	9
Fondamenti di sistemi intelligenti	INF/01	9
Architetture computazionali, reti e sicurezza	INF/01	12
Totale CFU I anno		60

SECONDO ANNO

SSD

CFU*

Democrazia digitale	SPS/02	9
Giustizia digitale	IUS/20	9
Sociologia digitale	SPS/07	9

Costruisci 12 CFU scegliendo tra questi insegnamenti

Diritto e società digitale	IUS/09	6
Filosofia della scienza	M-FIL/02	6
Sistema impresa	SECS-P/07	6
Statistica computazionale	SECS-S/01	6
<i>Completa il percorso di laurea magistrale con</i>		
Tirocinio		3
Ulteriori conoscenze linguistiche		3
Prova finale		15
Totale CFU II anno		60

*CFU (Crediti Formativi Universitari)





SBOCCHI PROFESSIONALI

Gli ambiti di occupazione delle nostre laureate e dei nostri laureati sono innumerevoli e riguardano professioni ricercate e innovative, come

- ▶ analista, progettista, manager di progetto e architetta/o del software, dei dati e della conoscenza per Intelligenza Artificiale e Machine Learning;
- ▶ consulente in ambito metodologico e applicativo per soluzioni di Intelligenza Artificiale e Machine Learning, specializzata/o in ambito Bio-Medicale, Economico-Aziendale, o Socio-Giuridico-Politico;
- ▶ ricercatrice/ricercatore in Intelligenza Artificiale e Machine Learning.

TUTTA LA NOSTRA OFFERTA FORMATIVA

ALESSANDRIA

LAUREE TRIENNALI

Chimica
Economia aziendale
Educazione professionale
Fisioterapia (anche a Novara e Fossano)
Infermieristica (anche ad Alba, Biella, Novara, Verbania e Vercelli)
Informatica
Scienze biologiche
Scienze politiche e dell'amministrazione

LAUREE MAGISTRALI A CICLO UNICO

Giurisprudenza
Medicina e chirurgia (anche a Novara)

LAUREE MAGISTRALI

Amministrazione, servizi e territorio
Biologia
Economia e Management
Intelligenza artificiale e innovazione digitale
Scienze chimiche

ASTI

LAUREE TRIENNALI

Servizio sociale

NOVARA

LAUREE TRIENNALI

Biotechnologie
Economia aziendale
Fisioterapia (anche ad Alessandria e a Fossano)
Igiene dentale
Infermieristica (anche ad Alba, Alessandria, Biella, Verbania e Vercelli)
Progettazione e management del turismo
Tecniche di laboratorio biomedico
Tecniche di radiologia medica per immagini e radioterapia

LAUREE MAGISTRALI A CICLO UNICO

Chimica e tecnologia farmaceutiche
Farmacia
Giurisprudenza (per l'economia e l'impresa)
Medicina e chirurgia (anche ad Alessandria)

LAUREE MAGISTRALI

Amministrazione, professione e persone
Biotechnologie farmaceutiche
Management, economia e finanza
Medical Biotechnologies (100% in inglese)
Scienze infermieristiche e ostetriche

VERCELLI

LAUREE TRIENNALI

Chimica verde
Filosofia e comunicazione
Fisica applicata
Gestione ambientale e sviluppo sostenibile (GASS)
Infermieristica (anche ad Alba, Alessandria, Biella, Novara e Verbania)
Informatica
Lettere
Lingue straniere moderne
Scienze biologiche

LAUREE MAGISTRALI

Disaster and Health Crisis Management (100% in inglese)
Filologia e patrimonio culturale
Filosofia, politica e studi culturali
Food, Health and Environment (100% in inglese)
Lingue, culture, turismo



TUTTI I CORSI

Naviga nella sezione Corsi del sito www.uniupo.it e scopri tutti i dettagli della nostra offerta formativa



Ti servono informazioni? Abbiamo creato un servizio per rispondere in maniera efficace alle tue richieste.

PER TUTTI I MONDI CHE HAI IN MENTE



COME CI SI IMMATRICOLA?

Naviga in Infostudenti
per capire come
accedere ai nostri corsi



TUTTI I SERVIZI A TUA DISPOSIZIONE

Abbiamo pensato a
servizi fatti su misura
per migliorare la tua
esperienza all'UPO



UNIVERSITÀ DEL PIEMONTE ORIENTALE